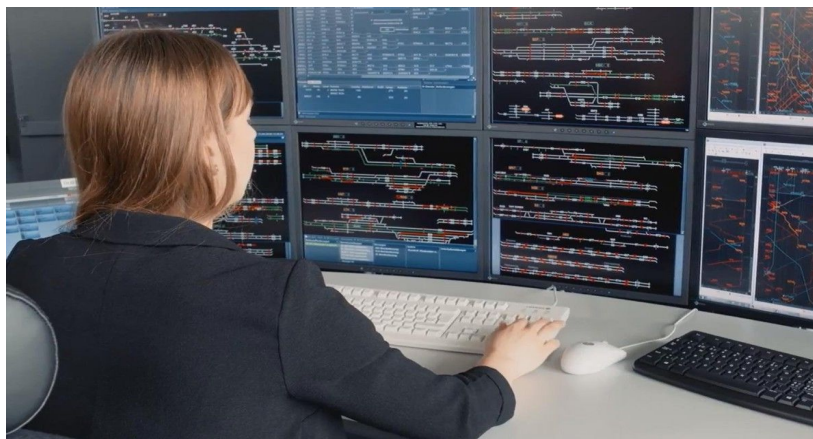


20. Februar 2020 SBB Betriebszentrale Mitte Olten



Von hier aus wird der Zugverkehr gesteuert!

Was braucht es, um die Züge sicher und pünktlich verkehren zu lassen bzw. zu steuern?
Wir werden es von kompetenter Stelle erfahren und die Zentrale besichtigen.

- Treffpunkt: • Donnerstag 20. Februar 2020, 08.15 h Bahnhof Lyss
- Programm: • Lyss ab 08.30 h, Biel an 08.38 h, ab (GI 3) 08.46 h, Olten an 09.18 h
• Besichtigung ca. 1,5 Stunden (Vorstellen der Betriebszentralen, Rundgang durch das Gebäude, Demo-Arbeitsplatz Zugverkehrsleiter, Einblick in den Kommandoraum von der Besuchergalerie aus)
- Kosten: • ½ Tax kostet CHF 28.00 retour. Jeder Teilnehmer löst sein Billett selber
• Unkostenbeitrag CHF 5.00 / Person, wird in bar einkassiert
- Teilnehmer: • max. 30 Personen
- Mittagessen: • fakultatives Mittagessen im „chez SBB“ Personalrestaurant Pendolino, (im Bahnhof Olten)
- Rückreise:
- | | | | | | |
|------------|--------------|--------------|--------------|--------------|--------------|
| • Olten ab | 11.40 (GI 8) | 12.02 (GI 3) | 12.40 (GI 8) | 13.02 (GI 3) | 13.40 (GI 8) |
| • Biel an | 12.13 | 12.43 | 13.13 | 13.43 | 14.13 |
| • Biel ab | 12.22 (GI 6) | 12.52 (GI 7) | 13.22 (GI 6) | 13.52 (GI 7) | 14.22 (GI 6) |
| • Lyss an | 12.30 | 13.00 | 13.30 | 14.00 | 14.30 |
- Anmeldeschluss • 30. Januar 2020

Anmeldung bis 30. Januar 2020 an Martin Heger, Herrengasse 23, 3250 Lyss
Telefon 032 384 58 87 oder e-mail an martin.heger@gmx.ch

----- ✂ ----- ✂ ----- ✂ -----
Anmeldung zur Besichtigung/Betriebsführung SBB Werk Olten vom 20. Februar 2020

Name und Vorname: _____ Mittagessen ja nein

Name und Vorname: _____ Mittagessen ja nein

Tel.: _____ e-Mail: _____

Bis 30. Januar 2020 an Martin Heger, Herrengasse 23, 3250 Lyss
Tel. 032 384 58 87 oder E-Mail: martin.heger@gmx.ch